

powiat: korniński

jednostka ewidencyjna : 301009_2 SKULSK

obręb ewidencyjny : 0016 PIASKI

położenie obszaru opracowania: SKULSK UL.GEN.SIKORSKIEGO

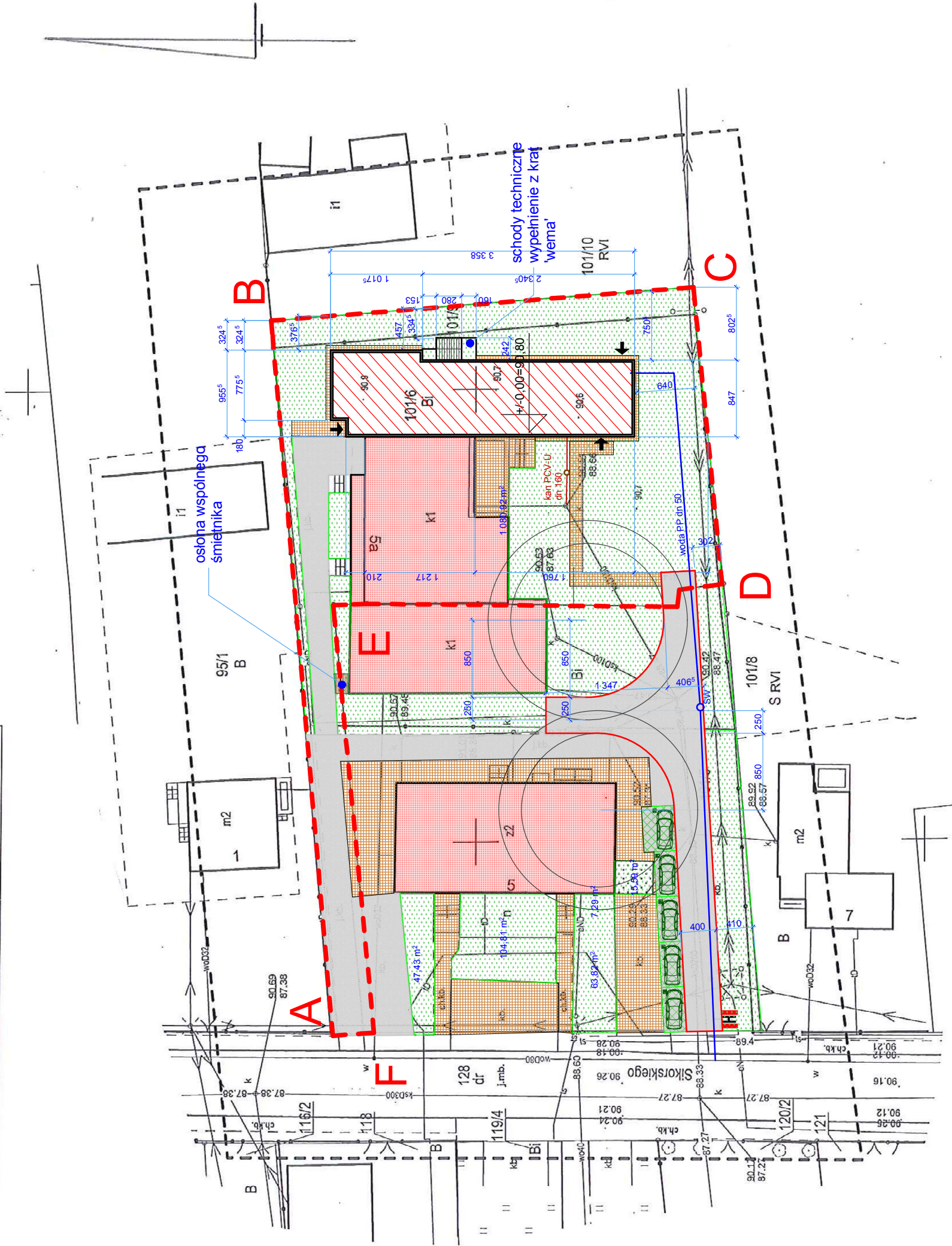
MAPA DO CELÓW PROJEKTOWYCH

Skala 1:500

Działka nr. 101/6

Data opracowania mapy:	
15-07-2025	prostopadłych płaskich
2000/6	układ wysokości
PL-EVRF2007-NH	
Identyfikator zgłoszenia prac geodezyjnych	
Z.40600.2122.2025	
Oznaczenie granic obszaru, który był aktualizowany	
Mapa została wykonana bez ustalenia obciążeń dotyczących służebności gruntowych ujęwionych w księgach wieczystych.	
Informacje o służebnościach gruntowych mających wpływ na zagospodarowanie gruntów, zlokalizowanych w granicach projektowanej inwestycji	

Nie wyklucza się istnienia w terenie innych przewodów oraz sieci uzbrojenia terenu, które nie zostały zgłoszone do pomiaru w ramach geodezyjnej inwentaryzacji wykonawczej lub brak jest informacji w instytucjach branżowych



Dokument podpisany przez Roman Janczak
Data: 2025.07.22 10:33:30 CEST

USŁUGI GEODEZYJNE

Roman Janczak

62-580 Grodziec, ul. Szkolna 13

tel. 63 248 53 35, 691 777 911

NIP 666-105-23-87, Regon 310220150

LEGENDA DO PROJEKTU ZAGOSPODAROWANIA

graniczanie opracowania

A - - -

wejście do budynku

budynek projektowany

budynek istniejący

projektowane ogrodzenie o wys. 1,5 m drewniane lub stalowe

powierzchnia zieleni

nawierzchnia utwardzona kostką betonową (dojeżdża, dojazdy, taras)

nieprzekraczalna linia zabudowy

projektowana instalacja wody

projektowane instalacja kanalizacji sanitarnej

Oświadczam, że niniejszy dokument został opracowany w wyniku prac geodezyjnych i kartograficznych, których rezultaty zawiera operat techniczny pozytywnie zweryfikowany. Jednocześnie informuję, że jestem świadomy odpowiedzialności karnej za złożenie fałszywych oświadczeń.	
Identyfikator zgłoszenia pracy geodezyjnej	Z.40600.2122.2025
Organ służby geodezyjnej, który otrzymał zgłoszenie	PODGIK w Koninie
Wykonawca prac geodezyjnych, nr uprawnień zawodowych, kierownik prac	Roman Janczak, 16420
Data i nr sporządzenia dokumentu zawierającego wynik pozytywnej weryfikacji	P.3010.2025.2831 z dnia 22.07.2025 r

RAWNIONY ROMAN JANCZAK, Zezwolenie Nr 16420

JEDNOSTKA PROJEKTOWA	BARTOSZ KAPUŚCIŃSKI PRACOWNIA PROJEKT.3F 62-590 Golina		
----------------------	---	--	--

Wszelkie prawa wynikające z ustawy "Prawo autorskie" zastrzeżone. Powielanie i publikacja bez zgody autorów zabronione